

**RELATÓRIO MENSAL TÉCNICO ASSISTENCIAL**

**ASSOCIAÇÃO MAHATMA GANDHI**

**CONTRATO DE GESTÃO nº 01/2018**

**ALFREDO CHAVES**

**Abri/2022**

## **APRESENTAÇÃO**

Este relatório tem como objetivo apresentar uma descrição sumária das atividades da Estratégia de Saúde da Família (ESF), das Equipes de Saúde Bucal, do Pronto Atendimento 24 horas, da Vigilância Ambiental e do Serviço de Convivência e Fortalecimento de Vínculos, Programa Criança Feliz e Bolsa Família do Município de Alfredo Chaves-ES, no mês de Abril de 2022, atendendo aos termos do contrato 001/2018, firmado entre SMS de Alfredo Chaves e a Associação Mahatma Gandhi. Esta informação tem como objetivo principal subsidiar a equipe de gestão e equipes de assistência, para reflexão e ações estratégicas no território, bem como o envio à Secretaria Municipal de Saúde (SMS) em conformidade ao Contrato de Gestão 001/2018.

A Associação Mahatma Gandhi tem hoje sob seu contrato de gestão, no município de Alfredo Chaves, 5 Equipes de Saúde da Família (ESF), 5 Equipes de Saúde Bucal (ESBI), 1 Coordenação de Equipe de Saúde da Família, 1 Equipe de Vigilância Ambiental, uma Unidade de Pronto Atendimento Municipal 24 horas, 1 Serviço de Convivência e Fortalecimento de Vínculos, Programa Criança Feliz e Bolsa Família.

O Diagnóstico de Situação de Saúde do Município de Alfredo Chaves apontou para a necessidade do desenvolvimento de estratégias de enfrentamento de alguns problemas de saúde abaixo apontados de maneira genérica com o objetivo de contribuir com a gestão, na definição de macro diretrizes de atuação.

- Baixa resolutividade nas equipes de Estratégias de Saúde da Família, sobrecarregando os serviços de referência;
- Implantar acolhimento a demanda espontânea;
- Implantação e qualificação das visitas domiciliares realizadas pelas equipes de Estratégia Saúde da Família;
- Acompanhamento integral, longitudinal e humanizado aos usuários das equipes de estratégias de saúde da família nos territórios adscritos;
- Implantação de Protocolos Municipais;
- Garantir espaço de reunião de equipe para discussão de casos complexos e apoio da equipe NASF – AB;
- Estruturar as Equipes de Saúde Bucal;
- Queda da Cobertura de Condicionalidade Saúde do Programa Bolsa Família.
- Adequar indicadores mensais de acordo com o programa Previne Brasil.

## RECURSOS HUMANOS ESF

### Estratégia Saúde da família e Saúde Bucal

Número e distribuição dos profissionais da Associação Mahatma Gandhi atuando nos serviços de saúde da cidade de Alfredo Chaves-ES, abril/2022

### ESTRATÉGIA SAÚDE DA FAMÍLIA – ALFREDO CHAVES – ES ESF CAJÁ

- Equipes de Saúde da Família: 03 ESF
- Equipes de Saúde Bucal: 03 ESB I

### AVALIAÇÃO DOS INDICADORES DA ATENÇÃO BÁSICA

#### *Indicadores de Acompanhamento - Estratégia de Saúde da Família*

**Quadro 1** – Indicadores de Acompanhamento de Atividades da equipe voltada ao atendimento de sintomáticos respiratórios em decorrência da **COVID-19** – abril 2022

<b>Indicadores de Acompanhamento</b>	
<b>Categoria Componential</b>	<b>PRODUÇÃO MENSAL</b>
Nº de cadastros individuais	0
Nº de cadastros domiciliar e territorial	0
Nº de visitas domiciliares realizadas pelos ACS no mês	0
Total de consultas médicas realizadas	36
Nº de atendimentos domiciliares medico	0
Total de consultas de enfermagem realizadas	36
Nº de atendimentos domiciliares enfermeiro	0
Total de atendimentos realizados pelo cirurgião dentista	0
Total de procedimentos odontológicos realizados	0
Nº de atendimentos odontológicos á gestantes	0
Nº de atendimentos domiciliares técnico de enfermagem	0
Administração de medicamentos	0
Curativo	0
Aferição de pressão arterial	2
Glicemia capilar	0
Coleta de material p/ exame citopatológico de colo uterino	0

Nº de Escuta inicial/orientação	71
Nº consultas de Pré Natal realizadas por profissional de nível superior	0
Nº de consultas de puericultura realizadas por profissional de nível superior	0
Nº de atendimentos á hipertensos realizados por profissional de nível superior	0
Nº de atendimento a diabéticos realizados por profissional de nível superior	0
Nº HB glicada - <b>solicitada</b>	0
Nº Sorologia para sífilis (VDRL) <b>avaliada</b> ou Teste rápido	0
Nº Sorologia para HIV <b>avaliada</b> ou Teste rápido	0
Nº de atividades coletivas realizadas	0
Nº de participantes das atividades coletivas	0

**Quadro 2** – Indicadores de Acompanhamento de Atividades Preventivas e Serviços Assistenciais da Estratégia de Saúde da Família (ESF) abril /2022- **Equipe SEDE – INE = INE 2126346**

<b>Indicadores de Acompanhamento</b>	
<b>Categoria Componencial</b>	<b>PRODUÇÃO MENSAL</b>
Nº de cadastros individuais	3860
Nº de cadastros domiciliar e territorial	1728
Nº de visitas domiciliares realizadas pelos ACS no mês	1115
Total de consultas médicas realizadas	198
Nº de atendimentos domiciliares medico	0
Total de consultas de enfermagem realizadas	66
Nº de atendimentos domiciliares enfermeiro	0
Total de atendimentos realizados pelo cirurgião dentista	143
Total de procedimentos odontológicos realizados	226
Nº de atendimentos odontológicos á gestantes	6
Nº de atendimentos domiciliares tecnico de enfermagem	1
Administração de medicamentos	1
Curativo	18
Aferição de pressão arterial	528
Glicemia capilar	79
Coleta de material p/ exame citopatológico de colo uterino	10
Nº de Escuta inicial/orientação	467

Nº consultas de Pré Natal realizadas por profissional de nível superior	23
Nº de consultas de puericultura realizadas por profissional de nível superior	10
Nº de atendimentos á hipertensos realizados por profissional de nível superior	10
Nº de atendimento a diabéticos realizados por profissional de nível superior	4
Nº HB glicada - <b>solicitada</b>	15
Nº Sorologia para sífilis (VDRL) <b>avaliada</b> ou Teste rápido	4
Nº Sorologia para HIV <b>avaliada</b> ou Teste rápido	4
Nº de atividades coletivas realizadas	1
Nº de participantes das atividades coletivas	0

**Quadro 3** – Indicadores de Acompanhamento de Atividades Preventivas e Serviços Assistenciais da Estratégia de Saúde da Família (ESF) abril /2022- **Equipe SEDE I - INE = 0000278874**

<b>Indicadores de Acompanhamento</b>	
<b>Categoria Componencial</b>	<b>PRODUÇÃO MENSAL</b>
Nº de cadastros individuais	3542
Nº de cadastros domiciliar e territorial	1486
Nº de visitas domiciliares realizadas pelos ACS no mês	1709
Total de consultas médicas realizadas	558
Nº de atendimentos domiciliares medico	9
Total de consultas de enfermagem realizadas	198
Nº de atendimentos domiciliares enfermeiro	17
Total de atendimentos realizados pelo cirurgião dentista	108
Total de procedimentos odontológicos realizados	304
Nº de atendimentos odontológicos á gestantes	3
Nº de atendimentos domiciliares tecnico de enfermagem	9
Administração de medicamentos	12
Curativo	20
Aferição de pressão arterial	728
Glicemia capilar	110
Coleta de material p/ exame citopatológico de colo uterino	49
Nº de Escuta inicial/orientação	549

Nº consultas de Pré Natal realizadas por profissional de nível superior	14
Nº de consultas de puericultura realizadas por profissional de nível superior	21
Nº de atendimentos á hipertensos realizados por profissional de nível superior	0
Nº de atendimento a diabéticos realizados por profissional de nível superior	0
Nº HB glicada - <b>solicitada</b>	24
Nº Sorologia para sífilis (VDRL) <b>avaliada</b> ou Teste rápido	1
Nº Sorologia para HIV <b>avaliada</b> ou Teste rápido	1
Nº de atividades coletivas realizadas	2
Nº de participantes das atividades coletivas	7

## ESTRATÉGIA SAÚDE DA FAMÍLIA – ALFREDO CHAVES - ES

### ESF SÃO JOÃO

- Equipes de Saúde da Família: 01 ESF
- Equipes de Saúde Bucal: 01 ESB I

### *AVALIAÇÃO DOS INDICADORES DA ATENÇÃO BÁSICA*

#### *Indicadores de Acompanhamento- Estratégia de Saúde da Família*

**Quadro 6** – Indicadores de Acompanhamento de Atividades Preventivas e Serviços Assistenciais da Estratégia de Saúde da Família (ESF) abril /2022 - **ESF SÃO JOÃO – INE = 0001588052**

Indicadores de Acompanhamento	
Categoria Componential	PRODUÇÃO MENSAL
Nº de cadastros individuais	2682
Nº de cadastros domiciliar e territorial	1127
Nº de visitas domiciliares realizadas pelos ACS no mês	2423
Total de consultas médicas realizadas	209
Nº de atendimentos domiciliares medico	1
Total de consultas de enfermagem realizadas	103
Nº de atendimentos domiciliares enfermeiro	4
Total de atendimentos realizados pelo cirurgião dentista	11
Total de procedimentos odontológicos realizados	28
Nº de atendimentos odontológicos á gestantes	0
Nº de atendimentos domiciliares tecnico de enfermagem	2

Administração de medicamentos	2
Curativo	0
Aferição de pressão arterial	216
Glicemia capilar	33
Coleta de material p/ exame citopatológico de colo uterino	16
Nº de Escuta inicial/orientação	165
Nº consultas de Pré Natal realizadas por profissional de nível superior	7
Nº de consultas de puericultura realizadas por profissional de nível superior	8
Nº de atendimentos á hipertensos realizados por profissional de nível superior	44
Nº de atendimento a diabéticos realizados por profissional de nível superior	5
Nº HB glicada - <b>solicitada</b>	9
Nº Sorologia para sífilis (VDRL) <b>avaliada</b> ou Teste rápido	1
Nº Sorologia para HIV <b>avaliada</b> ou Teste rápido	1
Nº de atividades coletivas realizadas	1
Nº de participantes das atividades coletivas	15

## ESTRATÉGIA SAÚDE DA FAMÍLIA – ALFREDO CHAVES - ES

### ESF IRIRITIMIRIM

- Equipes de Saúde da Família: 01 ESF
- Equipes de Saúde Bucal: 01 ESB I

### AVALIAÇÃO DOS INDICADORES DA ATENÇÃO BÁSICA

#### Indicadores de Acompanhamento - Estratégia de Saúde da Família

**Quadro 4** – Indicadores de Acompanhamento de Atividades Preventivas e Serviços Assistenciais da Estratégia de Saúde da Família (ESF) abril /2022- **ESF IRIRITIMIRIM – INE = 0000278866**

Indicadores de Acompanhamento	
Categoria Componencial	PRODUÇÃO MENSAL
Nº de cadastros individuais	3523
Nº de cadastros domiciliar e territorial	1322
Nº de visitas domiciliares realizadas pelos ACS no mês	1720
Total de consultas médicas realizadas	273

Nº de atendimentos domiciliares medico	18
Total de consultas de enfermagem realizadas	101
Nº de atendimentos domiciliares enfermeiro	18
Total de atendimentos realizados pelo cirurgião dentista	76
Total de procedimentos odontológicos realizados	223
Nº de atendimentos odontológicos á gestantes	3
Nº de atendimentos domiciliares tecnico de enfermagem	4
Administração de medicamentos	5
Curativo	3
Aferição de pressão arterial	120
Glicemia capilar	40
Coleta de material p/ exame citopatológico de colo uterino	14
Nº de Escuta inicial/orientação	126
Nº consultas de Pré Natal realizadas por profissional de nível superior	13
Nº de consultas de puericultura realizadas por profissional de nível superior	18
Nº de atendimentos á hipertensos realizados por profissional de nível superior	115
Nº de atendimento a diabéticos realizados por profissional de nível superior	22
Nº HB glicada - <b>solicitada</b>	4
Nº Sorologia para sífilis (VDRL) <b>avaliada</b> ou Teste rápido	3
Nº Sorologia para HIV <b>avaliada</b> ou Teste rápido	3
Nº de atividades coletivas realizadas	0
Nº de participantes das atividades coletivas	0

## **ESTRATÉGIA SAÚDE DA FAMÍLIA – ALFREDO CHAVES - ES**

### **ESF SAGRADA FAMÍLIA (RITA BRUSCHI)**

- Equipes de Saúde da Família: 01 ESF
- Equipes de Saúde Bucal: 01 ESB I

### ***AVALIAÇÃO DOS INDICADORES DA ATENÇÃO BÁSICA***

#### ***Indicadores de Acompanhamento - Estratégia de Saúde da Família***

**Quadro 5** - Indicadores de Acompanhamento de Atividades Preventivas e Serviços Assistenciais da Estratégia de Saúde da Família (ESF) abril /2022- **ESF SAGRADA FAMÍLIA (RITA BRUSCHI) – INE = 0001545906**



<b>Indicadores de Acompanhamento</b>	
<b>Categoria Componential</b>	<b>PRODUÇÃO MENSAL</b>
Nº de cadastros individuais	2499
Nº de cadastros domiciliar e territorial	993
Nº de visitas domiciliares realizadas pelos ACS no mês	417
Total de consultas médicas realizadas	223
Nº de atendimentos domiciliares medico	1
Total de consultas de enfermagem realizadas	67
Nº de atendimentos domiciliares enfermeiro	0
Total de atendimentos realizados pelo cirurgião dentista	72
Total de procedimentos odontológicos realizados	204
Nº de atendimentos odontológicos á gestantes	3
Nº de atendimentos domiciliares técnico de enfermagem	0
Administração de medicamentos	0
Curativo	1
Aferição de pressão arterial	168
Glicemia capilar	43
Coleta de material p/ exame citopatológico de colo uterino	20
Nº de Escuta inicial/orientação	145
Nº consultas de Pré Natal realizadas por profissional de nível superior	8
Nº de consultas de puericultura realizadas por profissional de nível superior	20
Nº de atendimentos á hipertensos realizados por profissional de nível superior	8
Nº de atendimento a diabéticos realizados por profissional de nível superior	2
Nº HB glicada - <b>solicitada</b>	23
Nº Sorologia para sífilis (VDRL) <b>avaliada</b> ou Teste rápido	5
Nº Sorologia para HIV <b>avaliada</b> ou Teste rápido	5
Nº de atividades coletivas realizadas	2
Nº de participantes das atividades coletivas	21

## ***AVALIAÇÃO DOS INDICADORES DA ATENÇÃO BÁSICA***

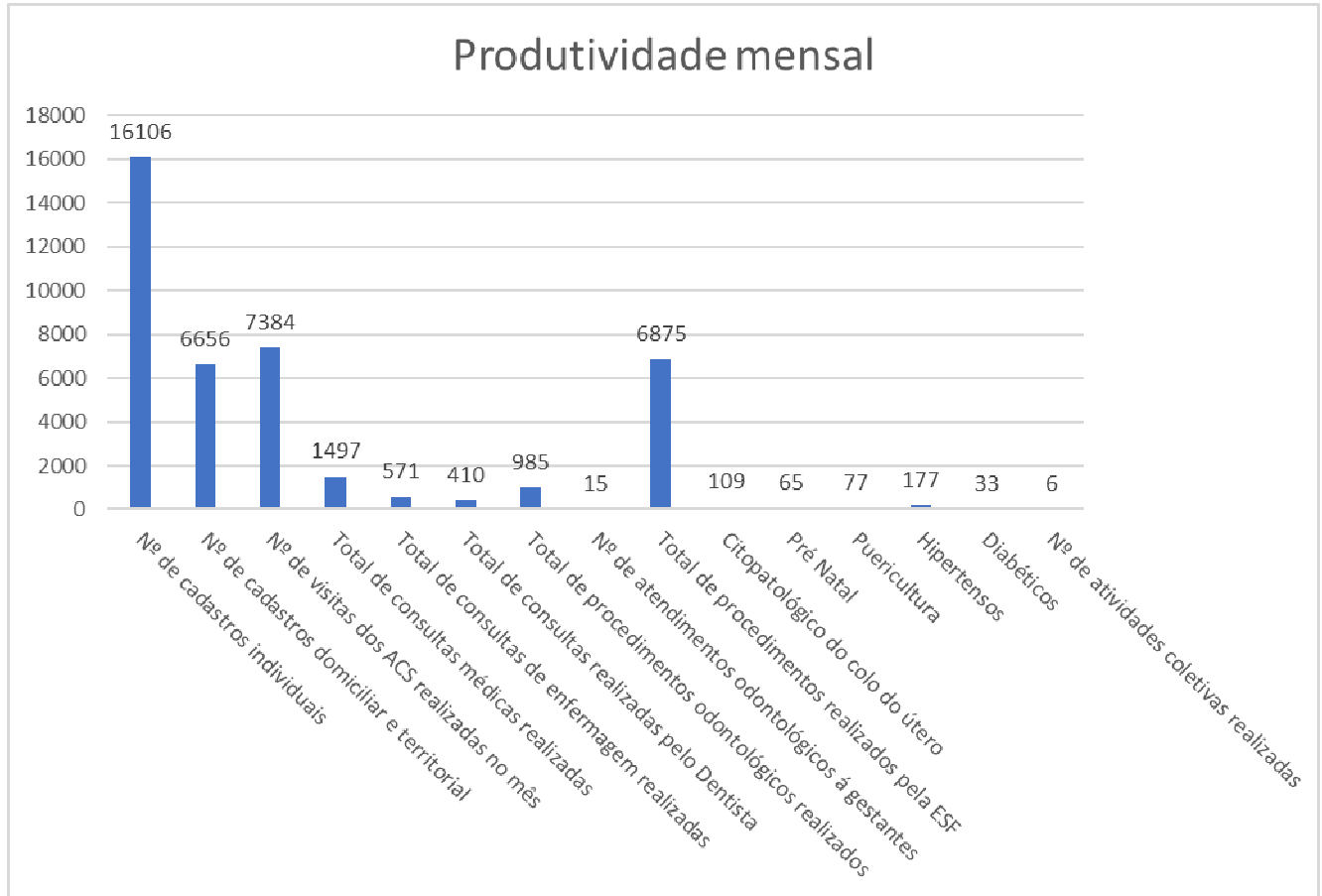
### ***Indicadores de Acompanhamento - Estratégia de Saúde da Família***

Afim de dinamizar a visualização dos indicadores apresentamos abaixo consolidado com a somatória dos atendimentos prestados á população no mês de abril de 2022 em todas as unidades de saúde sob este contrato de gestão. Totalizando 06 equipes de estratégia de saúde da família, conforme previamente apresentadas.

**Quadro 7 – Consolidado de Indicadores de Acompanhamento** de Atividades Preventivas e Serviços Assistenciais da Estratégia de Saúde da Família (ESF) e Equipe de atendimento ao COVID-19, abril /2022- Soma dos atendimentos prestados nas unidades de saúde da família.

<b>Indicadores de Acompanhamento</b>	
<b>Categoria Componencial</b>	<b>PRODUÇÃO MENSAL</b>
Nº de cadastros individuais	16106
Nº de cadastros domiciliar e territorial	6656
Nº de visitas domiciliares realizadas pelos ACS no mês	7384
Total de consultas médicas realizadas	1497
Nº de atendimentos domiciliares medico	29
Total de consultas de enfermagem realizadas	571
Nº de atendimentos domiciliares enfermeiro	39
Total de atendimentos realizados pelo cirurgião dentista	410
Total de procedimentos odontológicos realizados	985
Nº de atendimentos odontológicos á gestantes	15
Nº de atendimentos domiciliares técnico de enfermagem	16
Administração de medicamentos	22
Curativo	42
Aferição de pressão arterial	1762
Glicemia capilar	305
Coleta de material p/ exame citopatológico de colo uterino	109
Nº de Escuta inicial/orientação	1523
Nº consultas de Pré Natal realizadas por profissional de nível superior	65
Nº de consultas de puericultura realizadas por profissional de nível superior	77
Nº de atendimentos á hipertensos realizados por profissional de nível superior	177
Nº de atendimento a diabéticos realizados por profissional de nível superior	33
Nº HB glicada - <b>solicitada</b>	75
Nº Sorologia para sífilis (VDRL) <b>avaliada</b> ou Teste rápido	14
Nº Sorologia para HIV <b>avaliada</b> ou Teste rápido	14
Nº de atividades coletivas realizadas	6
Nº de participantes das atividades coletivas	43

**Gráfico 1 – Produtividade mensal das unidades de saúde da família em abril /2022**



### **DIAGNÓSTICO DAS NECESSIDADES DAS UNIDADES**

- Ausência de monitoramento da população adstrita;
- Ausência de acompanhamento dos usuários encaminhados a outros pontos de atenção Referencia X Referência.
- Ausência do perfil epidemiológico da área de abrangência das equipes de ESF;
- Ausência de protocolos municipais para os diversos ciclos de vida;
- Ausência de informações relevantes para acompanhamento de indicadores do programa Previne Brasil.
- Produção dos agentes de saúde inconstantes e aquém do esperado;

### **PROPOSTAS**

- Levantar o perfil epidemiológico de cada equipe de ESF, com mapa da área de abrangência, população adstrita e planilha de monitoramento;
- Estabelecer fluxo municipal de Referencia X Referência;
- Implantar planilhas de monitoramento para acompanhamento de indicadores;

- Cronograma semanal de acompanhamento de visitas domiciliares dos ACS;
- Elaboração de protocolos municipais de atendimento nos diversos ciclos de vida.

## **PRONTO ATENDIMENTO MUNICIPAL KLINGER MINASSA ALFREDO CHAVES**

### **RECURSOS HUMANOS PRONTO ATENDIMENTO 24 HORAS Pronto Atendimento**

Número e distribuição dos profissionais da Associação Mahatma Gandhi atuando no serviço Pronto Atendimento 24 horas de Alfredo Chaves-ES, abril /2022

### **Relatório de produtividade Pronto Atendimento 24h**

Segue abaixo quadro de indicadores com a produção mensal do pronto atendimento no mês de eiro/2022, assim como informações relevantes para favorecer a análise do serviço prestado. Os dados a seguir foram levantados a partir do sistema de informação utilizado no pronto atendimento, BENJIMED

**Quadro 8** – Produtividade mensal pronto atendimento Dr Klinger Minassa abril /2022

	PROCEDIMENTO/EXAME	Quantidade
RAIO X	RADIOGRAFIA DE CAVUM(LATERAL+HIRTZ)	1
	RADIOGRAFIA DE CRÂNIO (PA+LATERAL)	6
	RADIOGRAFIA DE SEIOS DA FACE(FN+MN+LATERAL+HIRTZ)	14
	RADIOGRAFIA DE COLUNA CERVICAL(AP+LATERAL+TO/FLEXÃO)	9
	RADIOGRAFIA DE COLUNA LOMBO-SACRA	18
	RADIOGRAFIA DE COLUNA TORACICA(AP+LATERAL)	7
	RADIOGRAFIA DE TORACO-LOMBAR	0
	RADIOGRAFIA DE REGIÃO SACRO-COCCIGEA	0
	RADIOGRAFIA DE COSTELAS (POR HEMITORAX)	2
	RADIOGRAFIA DE TORAX (PA E PERFIL)	29
	RADIOGRAFIA DE RADIOGRAFIA DE TORAX (PA)	62
	RADIOGRAFIA DE ANTEBRAÇO	6
	RADIOGRAFIA DE ARTICULAÇÃO ACROMIO-CLAVICULAR	0
	RADIOGRAFIA DE BRAÇO	1
	RADIOGRAFIA DE CLAVÍCULA	2
	RADIOGRAFIA DE COTOVELO	6
	RADIOGRAFIA DE DEDOS DA MÃO	16
	RADIOGRAFIA DE MÃO E PUNHO (P/ DETERMINAÇÃO DE IDADE OSSEA)	0
	RADIOGRAFIA DE ESCAPULA/OMBRO (TRÊS POSIÇÕES)	10
	RADIOGRAFIA DE PUNHO (AP+LATERAL+OBLIQUA)	10
	RADIOGRAFIA DE ABDOMEN AGUDO (MÍNIMO DE 3 INCIDÊNCIAS)	1
	RADIOGRAFIA DE ABDOMEN SIMPLES (AP)	5
	RADIOGRAFIA DE ARTICULAÇÃO COXO-FEMORAL	3
	RADIOGRAFIA DE ARTICULAÇÃO TIBIO-TARSICA	18
	RADIOGRAFIA DE BACIA	14
	RADIOGRAFIA DE CALCANEIO	3
	RADIOGRAFIA DE COXA	1
	RADIOGRAFIA DE JOELHO (AP+LATERAL)	28
	RADIOGRAFIA DE PÉ/DEDOS DO PÉ	20
	RADIOGRAFIA DE PERNA	4

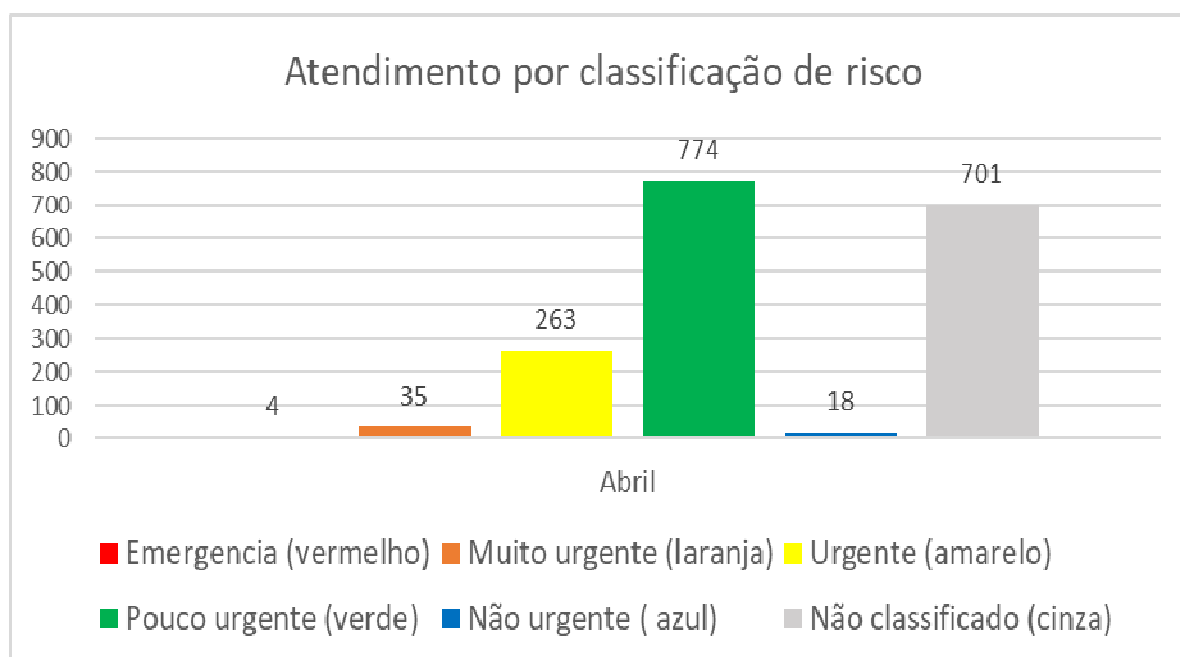
	OUTROS	0
	<b>Total</b>	<b>210</b>
PROCEDIMENTOS	CLASSIFICAÇÃO DE RISCO	1157
	AVALIAÇÃO ANTROPOMETRICA	7
	ELETROCARDIOGRAMA	16
	GLICEMIA CAPILAR	121
	TROCA DE BOLSA DE COLOSTOMIA	0
	ATENDIMENTO DE URGENCIA C/ OBSERVAÇÃO ATE 24 H	588
	ATENDIMENTO DE URGENCIA EM ATENÇÃO ESPECIALIZADA	919
	ADMINISTRAÇÃO DE MEDICAMENTO AT ESPECIALIZADA	64
	AFERIÇÃO DE TEMPERATURA	852
	AFERIÇÃO DE PRESSÃO ARTERIAL	281
	CATETERISMO VESICAL DE ALIVIO	0
	CATETERISMO VESICAL DE DEMORA	0
	INALAÇÃO/NEBULIZAÇÃO	3
	OXIGENOTERAPIA POR DIA	0
	RETIRADA DE PONTOS	2
	COLETA DE EXAME LABORATORIAL	0
	CURATIVO COM OU SEM DEBRIDAMENTO	27
	CURATIVO DE PEQUENO QUEIMADO	0
	CURATIVO ESPECIAL	3
	ADMINISTRAÇÃO DE MEDICAMENTO VO	35
	ADMINISTRAÇÃO DE MEDICAMENTO IM	165
	ADMINISTRAÇÃO DE MEDICAMENTO EV	486
	ADMINISTRAÇÃO DE MEDICAMENTO TÓPICO	0
	ADMINISTRAÇÃO DE PENICILINA PARA SÍFILIS	0
	ADMINISTRAÇÃO DE MEDICAMENTO SC	27
	ATENDIMENTO REALIZADO PELA FARMACIA	900
	VIAGENS AGENDADAS DE RETORNO - SEM URGENCIA	17
	VIAGENS DE RETORNO PARA REFERENCIA	17
	OCORRENCIA EM VIA PUBLICA CONDUTOR/EQUIPE DE ENFERMAGEM	19
	TESTE RÁPIDO HEPATITE C	0
TESTE RÁPIDO HIV	0	

	TESTE RÁPIDO SÍFILIS	0
	TOTAL DE ATENDIMENTOS MÉDICOS	1506
	TOTAL DE PROCEDIMENTOS	7212
EXAMES	HEMOGRAMA	87
	GLICEMIA	1
	UREIA	38
	CREATININA	39
	SODIO	20
	POTASSIO	20
	CPK	22
	CKMB	53
	TROPONINA	55
	GAMA GT	2
	FOSFATASE ALCALINA	1
	DHL	0
	BHCG	0
	AMILASE	8
	TGO	11
	TGP	11
	BILIRRUBINA TOTAL E FRAÇÕES	7
	TP/TTPA	3
	PCR	10
	COAGULOGRAMA	4
EAS	71	
OUTROS	0	
	TOTAL	463

**Quadro 9** – Número de atendimentos de acordo com a classificação de risco no pronto atendimento Dr Klinger Minassa abril /2022

Atendimentos por classificação de risco	
Emergência (vermelho)	4
Muito urgente (laranja)	35
Urgente (amarelo)	263
Pouco urgente (verde)	774
Não urgente (azul)	18
Não Classificado (cinza)	701

**Gráfico 2** – Número de atendimentos de acordo com a classificação de risco no pronto atendimento Dr Klinger Minassa abril /2022

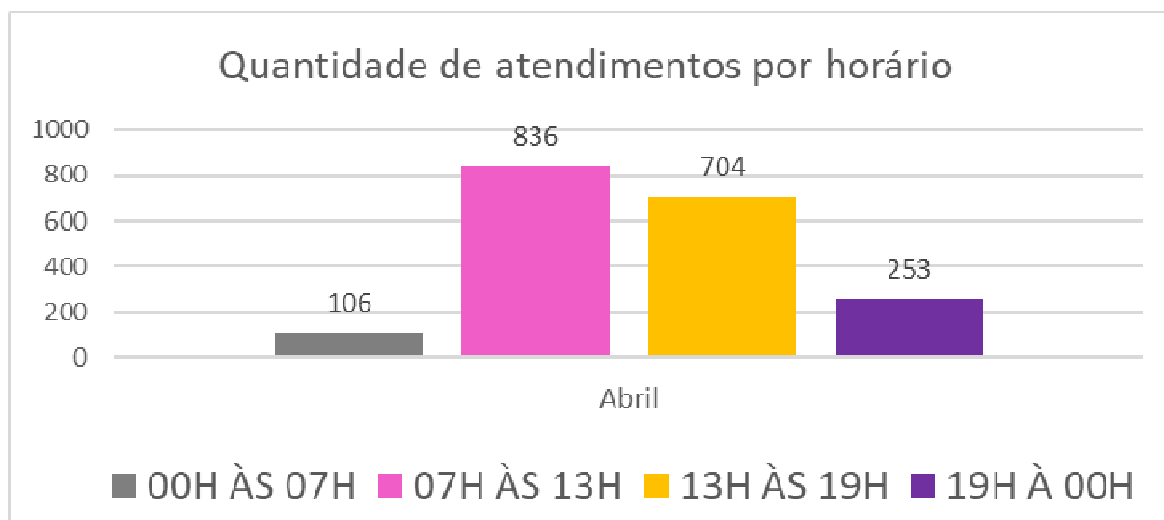




**Quadro 10** – Proporção de atendimentos por período no de 6 horas no pronto atendimento Dr Klinger Minassa abril/2022

Quantitativo de atendimentos por horário			
Horário	Nº atendimentos	% com relação ao total	Média de atendimentos / Dia
00H ÀS 07H	106	6%	3,5
07H ÀS 13H	836	44%	27,9
13H ÀS 19H	704	37%	23,5
19H À 00H	253	13%	8,4
TOTAL EM 24H	1899	100%	63,3

**Gráfico 3** – Proporção de atendimentos por período no de 6 horas no pronto atendimento Dr Klinger Minassa abril / 2022



**Medicamentos padronizados para PA.**

Acido tranexamico	Aminofilina
Adalact 10 mg	Amiodarona
Adrenalina	Ampicilina
Água destilada	Ampectil

Atensina 0,100 mg comprimido	Haloperidol
Atropina	Heparina EV
Bicarbonato de Sódio	Haloperidol
Biperideno 5 mg	Heparina EV
Bromoprida	Hidrocortisona 100 mg
Buscopan composto	Hidrocortisona 500 mg
Carvão ativado pacote com 40g	Hioxina
Cefalotina	Isossorbida 5 mg SL
Cefalotina	Lidocaína 2% sem vaso constrictor
Ceftriaxona 1g	Lidocaína c/ vaso
Cetoprofeno 100 mg	Lidocaína c/vaso
Cetoprofeno 50 mg	Lidocaína spray
Ciprofloxacino	Meloxicam 15 mg
Clopidrogel 75 mg comprimido	Metilprednisolona
Cloreto de Potássio	Metropolol 5 mg
Cloreto de Sódio20%	Midazolan
Complexo b	Morfina 10 mg
Decanoato de Haloperidol	Nitroglicerina 5 mg
Deslanol 0,2 mg	Nitroprussiato sódico
Dexametasona	Omeprazol 40 mg
Diazepan	Ondasetrona
Diclofenaco de sódico	Petidina 25 mg
Dipirona	Plasil - metoclopramida
Dobutamina 12,5 mg	Ranitidina25 mg
Dopamina 5 mg	Soro Fisiologico 0,9% DE 100 ML
Dramin B6	Soro Fisiologico 0,9% DE 250 ML
Etilefrina 10 mg	Soro Fisiologico 0,9% DE 500 ML
Fenitoína 50 mg	SORO FISIOLÓGICO BICO GOTEJADOS
Fentanila	Soro glicosado 250 ml sistema fechado
Fernegan 25 mg	Soro glicosado 500ml sistema fechado
Furosemida 10 mg	Soro ringer lactado 500ml sistema fechado
Gardenal	Tenoxicam
Gentamicina	Tramadol 50 mg
Gliconato de Cálcio	Verapamil
Glicose 25%	Vitamina k
Glicose 50%	

**RECURSOS HUMANOS DO SERVIÇO DE CONVIVENCIA E FORTALECIMENTO DE VINCULOS, PROGRAMA CRIANÇA FELIZ E BOLSA FAMILIA, SECRETARIA DE SERVIÇO SOCIAL E CRAS**

Número e distribuição dos profissionais da Associação Mahatma Gandhi atuando no serviço de Alfredo Chaves-ES, abril /2022

**Indicadores de Acompanhamento do Serviço de Convivência e Fortalecimento de Vínculos, programa criança feliz e bolsa família, secretaria de serviço social em anexo II.**

## **RECURSOS HUMANOS VIGILANCIA AMBIENTAL**

### **Vigilância Ambiental**

Número e distribuição dos profissionais da Associação Mahatma Gandhi atuando no serviço de Vigilância Ambiental da cidade de Alfredo Chaves-ES, abril /2022

## **RECURSOS HUMANOS EM OUTROS PONTOS DE ATENÇÃO**

Número e distribuição dos profissionais da Associação Mahatma Gandhi atuando no serviço da Policlínica, Casa Lar, Ponto de apoio COVID 19, e clínica odontológica municipal da cidade de Alfredo Chaves-ES, abril 2022

## **RECURSOS HUMANOS SECRETARIA MUNICIPAL DE SAÚDE**

Número e distribuição dos profissionais da Associação Mahatma Gandhi atuando na Secretaria Municipal de Saúde da cidade de Alfredo Chaves-ES, abril /2022

## **RECURSOS HUMANOS ESCRITORIO MAHATMA GANDHI**

Número e distribuição dos profissionais da Associação Mahatma Gandhi atuando no escritório administrativo na cidade de Alfredo Chaves-ES, abril /2022

**Secretaria Municipal de Assistência Social e Cidadania - SEMASC  
Serviço de Convivência e Fortalecimento de Vínculos - SCFV**

Mês de referência: ABRIL

Usuários Atendidos: 467 usuários

**Núcleo de Assistência Continuada à Criança e ao Adolescente**

- Grupo 1 - Núcleo - Crianças de 04 a 10 anos. Atendimento diário de 07:00hs às 16:00hs, em dois turnos sendo disponibilizadas duas refeições por turno.

Segunda a Sexta - Atividades com os Educadores.

Neste período os educadores desenvolvem atividades com relação aos eixos norteadores pertinentes ao SCFV que são:

- a) Convivência Social;
- b) Direito de Ser;
- c) Participação.

Temas estabelecidos pelo SCFV - Arte e Cultura, Cidadania, Esporte e Lazer, Atividades Recreativas, Atividades Lúdicas, Passeios, Artesanato, Datas Comemorativas.

**Trabalhos realizados com os Educadores Sociais:**

**Temas:**

- ✓ **Eu Comigo:**
  - ❖ Foguete Sonoro; Garrafa Sonora; Eu Comigo e Minha Imaginação; Minha Imagem, Árvore dos Sentimentos;
- ✓ Páscoa – Celebração no SCFV:
- ❖ Lembranças, Lazer e Brincadeiras
- ✓ Entrega dos Uniformes.
- ✓ Plantio de Mudas:
  - ❖ Em parceria com a Secretaria de Meio Ambiente foi feito o plantio de Mudas próximo ao rio Benevente.
- ✓ Dia do Índio.
- ✓ Brincadeiras Livres:
  - ❖ Passeio e recreação na praça Saudável; Brinquedos e jogos.

Atendimentos

Turma 01 - 04 a 05 anos	14
Turma 02 - 06 a 07 anos	20
Turma 03 - 08 a 09 anos	21
Turma 04 - 10 anos	16

- Grupo 2 - ProJovem - Crianças e Adolescentes de 11 a 16 anos. Atendimento Uma vez na semana, de 07:30 às 08hs e 12:30hs às 13hs; três vezes na semana de 09:30hs às 11:00hs e 14:30hs às 16hs, sendo ofertadas duas refeições por dia.

Terça-feira - Atividades com a Educadora Social

Quarta-feira – Atividades com a Educadora Social

Quinta-feira - - Atividades com a Educadora Social

Neste Período a Educadora desenvolveu atividades com relação aos eixos norteadores do SCFV que são:

- a) Convivência Social;
- b) Direito de Ser;
- c) Participação;

Temas estabelecidos pelo SCFV - Arte e Cultura, Cidadania, Esporte e Lazer, Atividades Recreativas, Atividades Lúdicas, Passeios, Artesanato, Datas Comemorativas.

**Trabalhos realizados com os Educadores Sociais:**

- ✓ Lazer e Recreação:
  - ❖ Atividades recreativas nas mediações do Serviço;
- ✓ Eixo: **Eu Comigo**
  - ❖ Foto do Momento; Garrafa Sonora.
- ✓ Ser Adolescente –
  - ❖ Dinâmica, roda de conversa e reflexões sobre o tema.
- ✓ Páscoa
  - ❖ Celebração e Reflexão sobre o Tema; Entrega de Lembranças;
- ✓ Entrega de Kit de Uniformes

Atendimentos

<i>Grupo de Adolescentes Acima de 11 a 16 anos</i>	27
--	----

**Atendimento ao Grupo da 3ª Idade**

- Grupo 3 - Idosos - Acima de 60 anos

**Trabalhos realizados pela Equipe:**

- ✓ Segunda, Terça, Quarta e Quinta - 08:00 às 09:00hs – Alongamento. (Salão dos Idosos)
- ✓ Segunda, Terça Quarta e Quinta – Funcional ao Ar Livre (Praça Saudável)
- ✓ Segunda e Quarta – 14:00 hs às 16:00 hs - Jogos de Tabuleiro e Tômbola. (Salão dos Idosos, sendo ofertado lanche às quartas-feiras).
- ✓ Quinta – 14:30 hs às 16:00 hs: Encontro Quinzenal (Salão dos Idosos e outros, com oferta de lanche)

**Atividades Realizadas!**

- ✓ Encontro Quinzenal: Confraternização de Páscoa / Palestra: Direito dos Idosos;
- ✓ Alongamento no Salão dos Idosos;
- ✓ Funcional ao Ar Livre;
- ✓ Encontro para Jogos de Mesa da Melhor Idade;

Atendimentos

Grupo 03 - Alongamento	133
Grupo 04 - Jogos de mesa	74
Grupo 05 - Vôlei Adaptado	00
Grupo 06 – Encontro Quinzenal	112
Grupo 07 – Entretenimento/Dança- Forró	*00
Grupo 08 – Funcional ao Ar Livre	50

Atenciosamente,

Serviço de Convivência e fortalecimento de Vínculos de Alfredo Chaves.